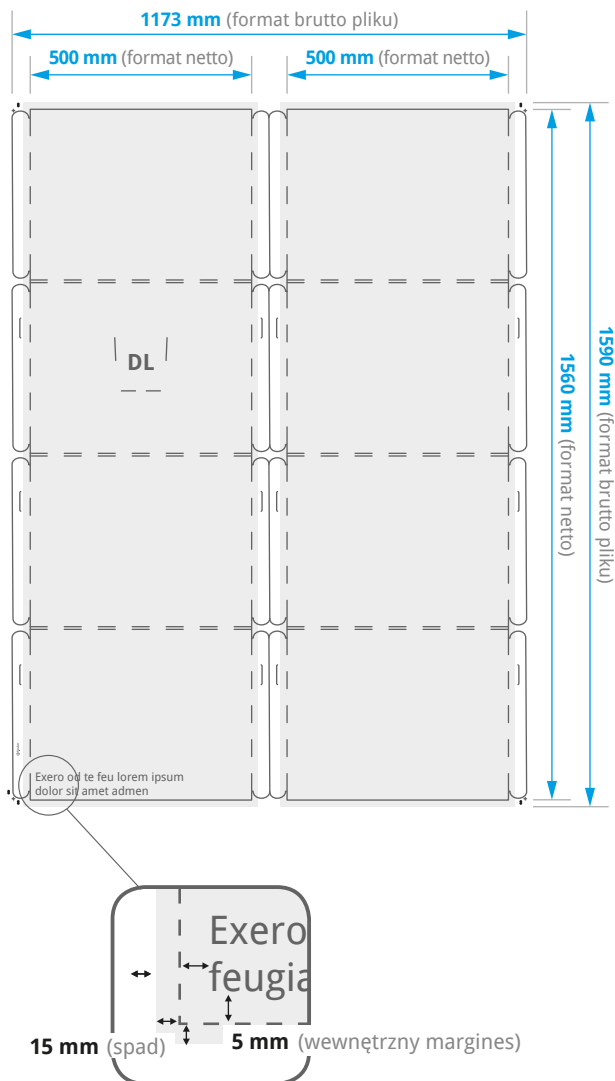
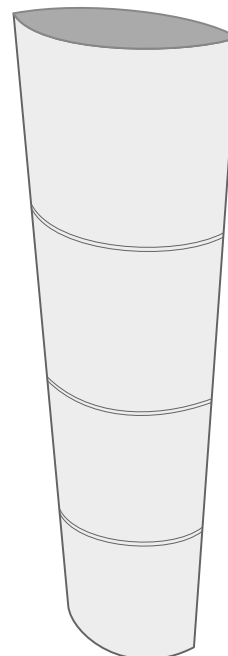


Instrukcja przygotowania pliku  
**TOTEM OWALNY ŚREDNI**  
**50 X 156 cm**

## Wymiary



## Wizualizacja:



### Format netto

Twój stand będzie miał wymiar **500 x 1560 mm**.

### Format brutto pliku

Poprawnie przygotowany plik powinien mieć wymiar **1173 x 1590 mm** w tym:  
– format netto powiększony o spad  
– znaczniki które są wymagane w dalszym procesie produkcji.

### Spad

Wynosi **po 15 mm** dla każdego z boków standu.

Spad to obszar dookoła Twojej grafiki, który usuwany jest podczas procesu przycinania, lub nachodzi na skrzydełka i po złożeniu będzie niewidoczny. Wszystkie tła użyte w grafice (np. zdjęcia) powinny dochodzić do zaznaczonej w pliku linii spad.

### Wewnętrzny margines

Wynosi **po 5 mm** i jest liczony od każdego boku standu.

Wewnętrzny margines jest to obszar, w którym nie powinny znajdować się żadne istotne informacje, takie jak tekst lub logo.

### Znaczniki

W makiecie znajduje się warstwa „ZNACZNIKI”. Stanowi ona integralną część projektu i nie należy jej usuwać.

### Rozdzielczość

**150 dpi.**

Optymalne ustawienie koloru czarnego to **C 40%, M 40%, Y 40%, K 100%**.