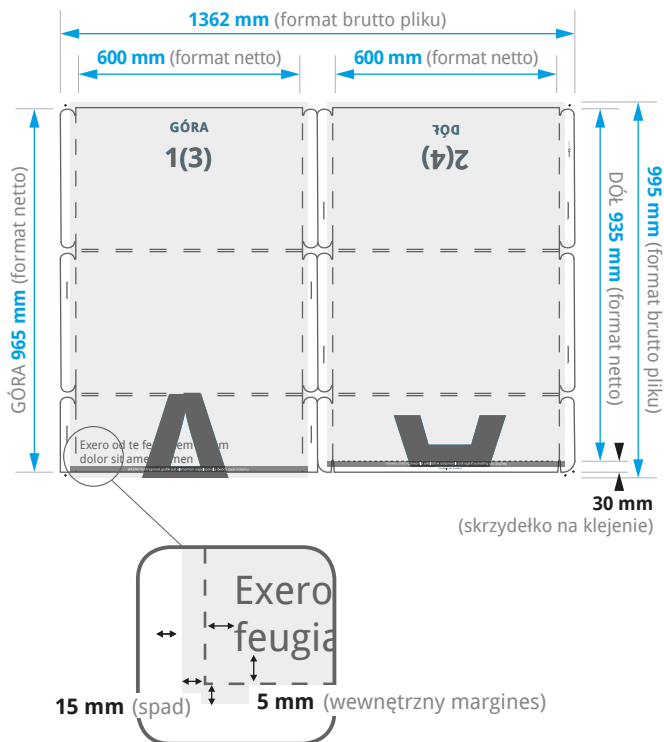


BRAMA REKLAMOWA 190 X 220 cm

Wymiary



BRAMA REKLAMOWA składa się z następujących części:

- Totem (x2 - lewy i prawy)
- Toper (góra)

TOTEM X2

Format netto

Twój Totem będzie miał wymiar **600 x 1900 mm**.

Format brutto pliku

Poprawnie przygotowany plik powinien mieć wymiar **1362 x 995 mm** w tym:

- format netto powiększony o spad
- znaczniki które są wymagane w dalszym procesie produkcji.

Spad

Wynosi po **15 mm** dla każdego z boków standu.

Spad to obszar dookoła Twojej grafiki, który usuwany jest podczas procesu przycinania, lub nachodzi na skrzydełka i po złożeniu będzie niewidoczny. Wszystkie tła użyte w grafice (np. zdjęcia) powinny dochodzić do zaznaczonej w pliku linii spadu.

Wewnętrzny margines

Wynosi po **5 mm** i jest liczony od każdego boku standu.

Wewnętrzny margines jest to obszar, w którym nie powinny znajdować się żadne istotne informacje, takie jak tekst lub logo.

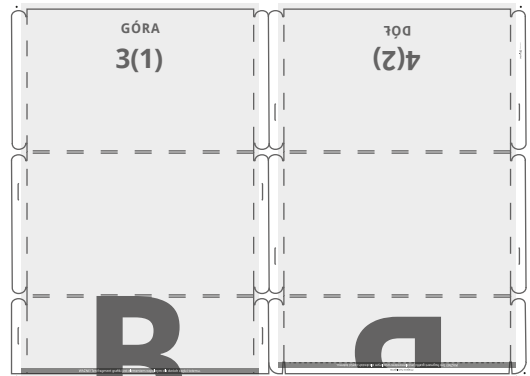
Znaczniki

W makiecie znajduje się warstwa „ZNACZNIKI”. Stanowi ona integralną część projektu i nie należy jej usuwać.

Dzielenie grafiki

Totem ze względu na jego wielkość musiał zostać podzielony. W makiecie zostały wskazane pola wspólne dla dwóch części totemu. Dla poprawnej kontynuacji wzoru, muszą one pokrywać się ze sobą.

*Różne grafiki



Różne grafiki*

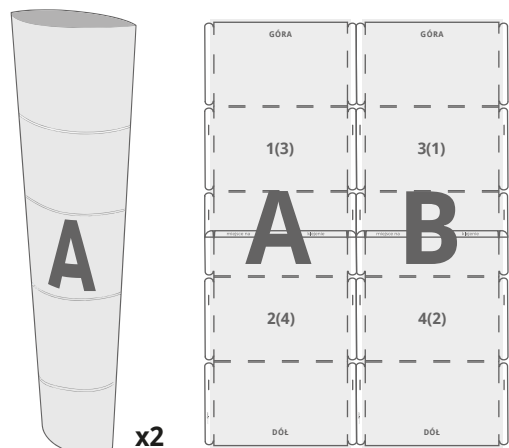
Jeśli chcesz aby Twój Totem miał dwie różne grafiki po obu stronach, analogicznie do ścianki „A”, zaprojektuj ściankę „B”. W innym przypadku Twój Totem będzie miała powieloną grafikę po obu stronach.

Rozdzielczość

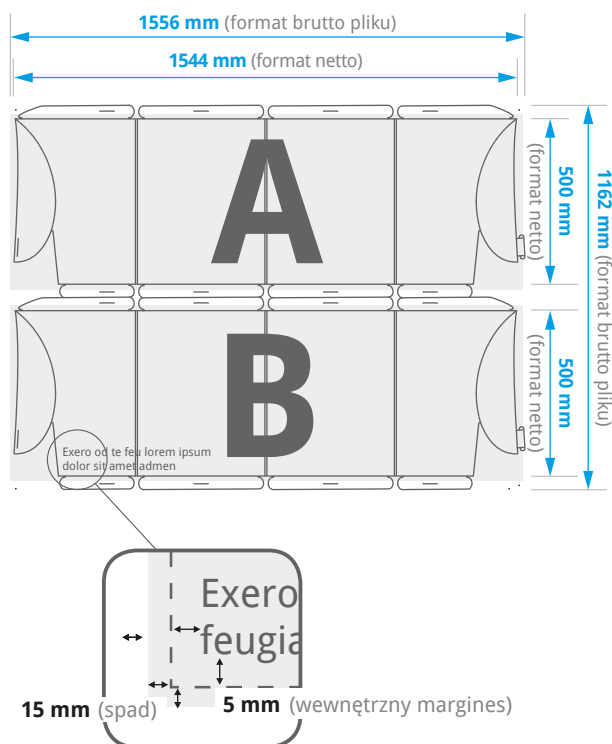
150 dpi.

Optymalne ustawienie koloru czarnego to **C 40%, M 40%, Y 40%, K 100%**.

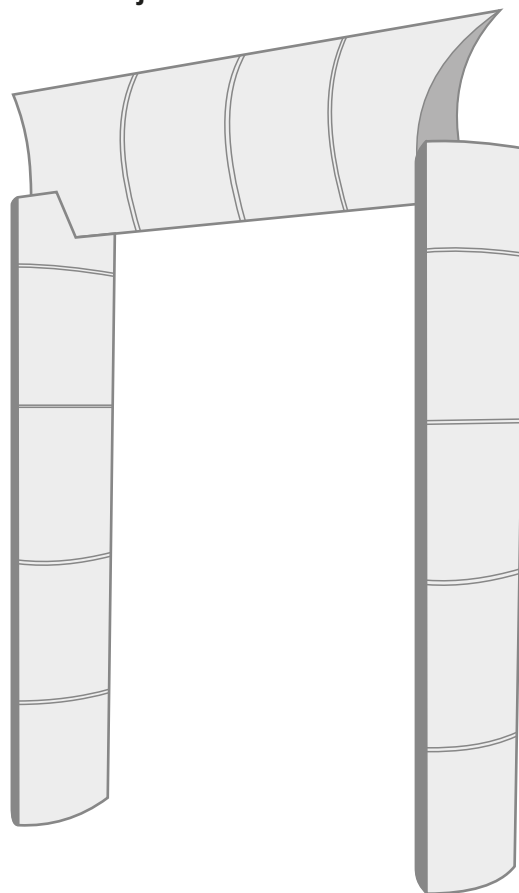
Wizualizacja



Wymiary



Wizualizacja



TOPER

Format netto

Twój Toper będzie miał wymiar **1544 x 500 mm**.

Format brutto pliku

Poprawnie przygotowany plik powinien mieć wymiar **1556 x 1162 mm** w tym:
– format netto powiększony o spad
– znaczniki które są wymagane w dalszym procesie produkcji.

Spad

Wynosi **po 15 mm** dla każdego z boków standu.

Spad to obszar dookoła Twojej grafiki, który usuwany jest podczas procesu przycinania, lub nachodzi na skrzydełka i po złożeniu będzie niewidoczny. Wszystkie tła użyte w grafice (np. zdjęcia) powinny dochodzić do zaznaczonej w pliku linii spadu.

Wewnętrzny margines

Wynosi **po 5 mm** i jest liczony od każdego boku standu.

Wewnętrzny margines jest to obszar, w którym nie powinny znajdować się żadne istotne informacje, takie jak tekst lub logo.

Znaczniki

W makiecie znajduje się warstwa „ZNACZNIKI”. Stanowi ona integralną część projektu i nie należy jej usuwać.

Rozdzielczość

150 dpi.

Optymalne ustawienie koloru czarnego to **C 40%, M 40%, Y 40%, K 100%**.