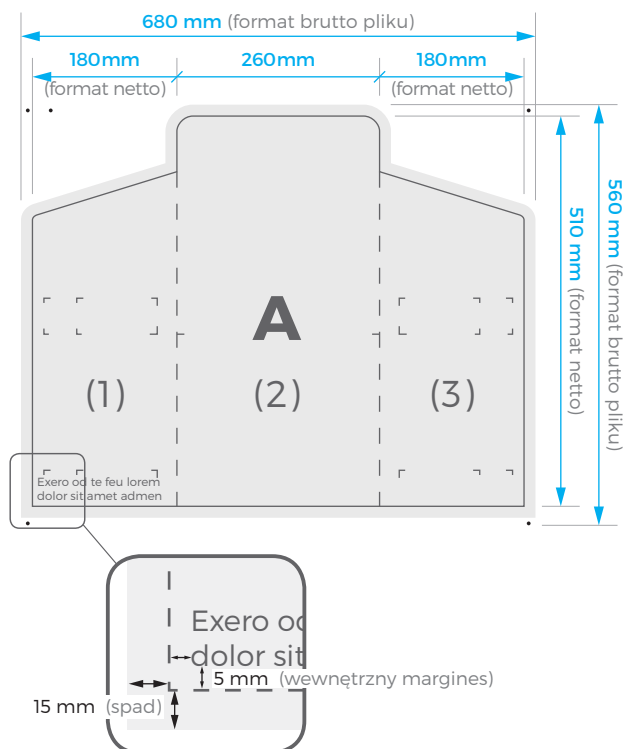


Instrukcja przygotowania pliku EKSPOZYTOR NA LADE 26 x 51 x 18 cm

Wymiar



Ekspozytor na ladę składa się z następujących części:

- Ekspozytor x1 (część „A”)
- Fronty x2 (część „B”)
- Półki x2 (część „C”)

EKSPOZYTOR „A”

Format netto

Twój ekspozytor będzie miał wymiar: szer. 260 x wys. 510 x gł. 180 mm.

Format brutto pliku

Poprawnie przygotowany plik powinien mieć wymiar 680 x 560 mm w tym:

- format netto powiększony o spad
- znaczniki które są wymagane w dalszym procesie produkcji.

Spad

Wynosi po 15 mm dla każdego z boków standu.

Spad to obszar dookoła Twojej grafiki, który usuwany jest podczas procesu przycinania. Wszystkie tła użyte w grafice (np. zdjęcia) powinny dochodzić do zaznaczonej w pliku linii spadu.

Wewnętrzny margines

Wynosi po 5 mm i jest liczony od każdego boku standu.

Wewnętrzny margines jest to obszar, w którym nie powinny znajdować się żadne istotne informacje, takie jak tekst lub logo.

Znaczniki

W makiecie znajduje się warstwa „ZNACZNIKI”. Stanowi ona integralną część projektu i nie należy jej usuwać.

Orientacja grafiki

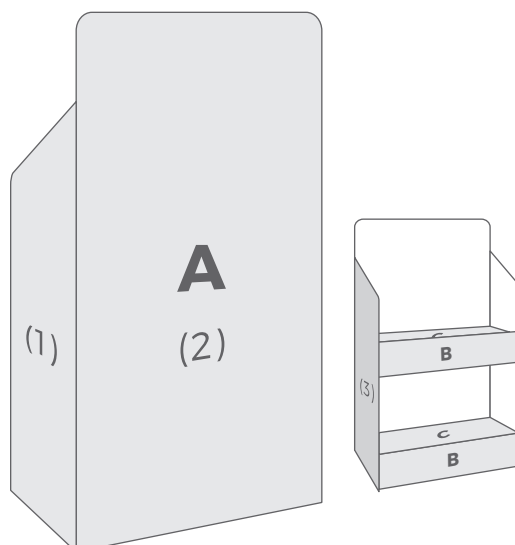
Ekspozytor zadrukowany jest od strony zewnętrznej. Wewnętrzna strona jest w kolorze białym.

Rozdzielczość

300 dpi.

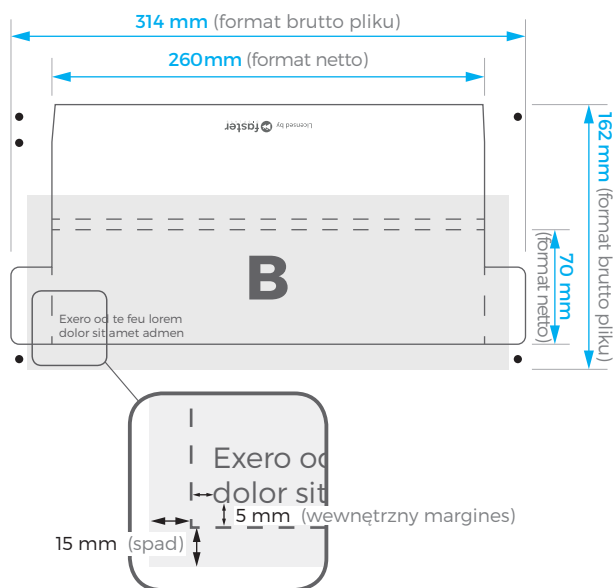
Optymalne ustawienie koloru czarnego to C 40%, M 40%, Y 40%, K 100%.

Orientacja grafiki



Instrukcja przygotowania pliku
EKSPOZYTOR NA LADE
26 x 51 x 18 cm

Wymiar



FRONTY „B” x2

Format netto

Front będzie miał wymiar **260 x 70 mm**.

Format brutto pliku

Poprawnie przygotowany plik powinien mieć wymiar: **314 x 162 mm** w tym:
- format netto powiększony o spad
- znaczniki które są wymagane w dalszym procesie produkcji.

Spad

Wynosi po **15 mm** dla każdego z boków standu.

Spad to obszar dookoła Twojej grafiki, który usuwany jest podczas procesu przycinania. Wszystkie tła użyte w grafice (np. zdjęcia) powinny dochodzić do zaznaczonej w pliku linii spadu.

Wewnętrzny margines

Wynosi po **5 mm** i jest liczony od każdego boku standu.

Wewnętrzny margines jest to obszar, w którym nie powinny znajdować się żadne istotne informacje, takie jak tekst lub logo.

Znaczniki

W makiecie znajduje się warstwa „ZNACZNIKI”. Stanowi ona integralną część projektu i nie należy jej usuwać.

Orientacja grafiki

Ekspozytor zadrukowany jest od strony zewnętrznej. Wewnętrzna strona jest w kolorze białym.

Fronty

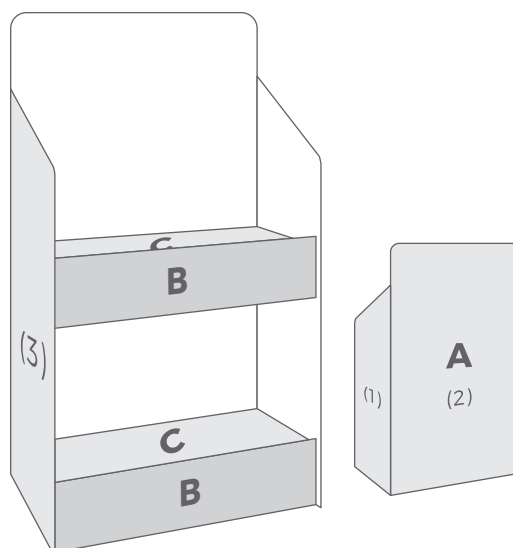
Twój ekspozytor będzie miał powieloną grafikę na obu frontach.

Rozdzielczość

300 dpi.

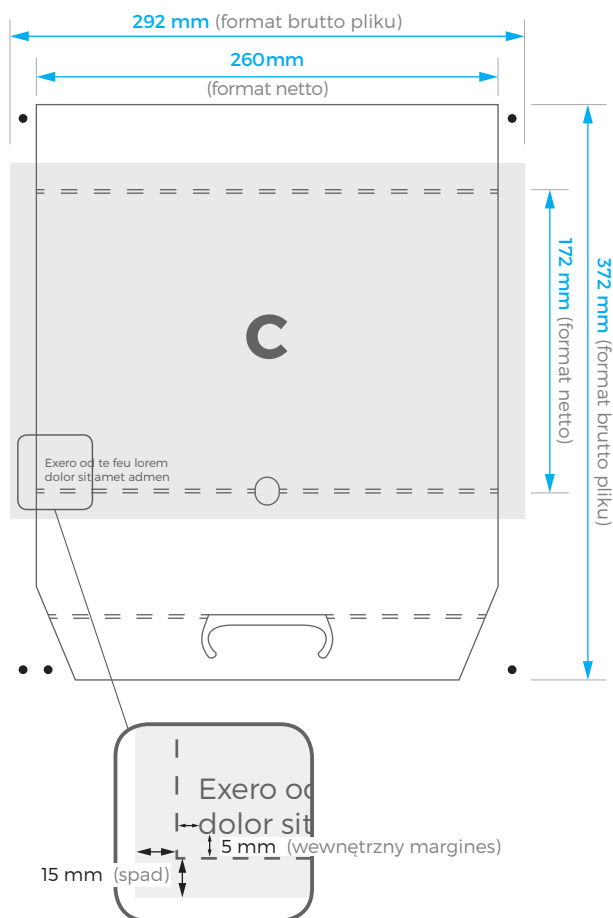
Optymalne ustawienie koloru czarnego to C 40%, M 40%, Y 40%, K 100%.

Wizualizacja



Instrukcja przygotowania pliku
EKSPOZYTOR NA LADE
26 x 51 x 18 cm

Wymiar



PÓŁKI „C” x2

Format netto

Twój ekspozytor będzie miał wymiar **260 x 172 mm**.

Format brutto pliku

Poprawnie przygotowany plik powinien mieć wymiar: **292 x 372 mm** w tym:
- format netto powiększony o spad
- znaczniki które są wymagane w dalszym procesie produkcji.

Spad

Wynosi po **15 mm** dla każdego z boków standu.

Spad to obszar dookoła Twojej grafiki, który usuwany jest podczas procesu przycinania. Wszystkie tła użyte w grafice (np. zdjęcia) powinny dochodzić do zaznaczonej w pliku linii spadu.

Wewnętrzny margines

Wynosi po **5 mm** i jest liczony od każdego boku standu.

Wewnętrzny margines jest to obszar, w którym nie powinny znajdować się żadne istotne informacje, takie jak tekst lub logo.

Znaczniki

W makiecie znajduje się warstwa „ZNACZNIKI”. Stanowi ona integralną część projektu i nie należy jej usuwać.

Orientacja grafiki

Ekspozytor zadrukowany jest od strony zewnątrz. Wewnętrzna strona jest w kolorze białym.

Półki

Twój ekspozytor będzie miał powieloną grafikę na obu półkach.

Rozdzielczość

300 dpi.

Optymalne ustawienie koloru czarnego to C 40%, M 40%, Y 40%, K 100%.

Wizualizacja

