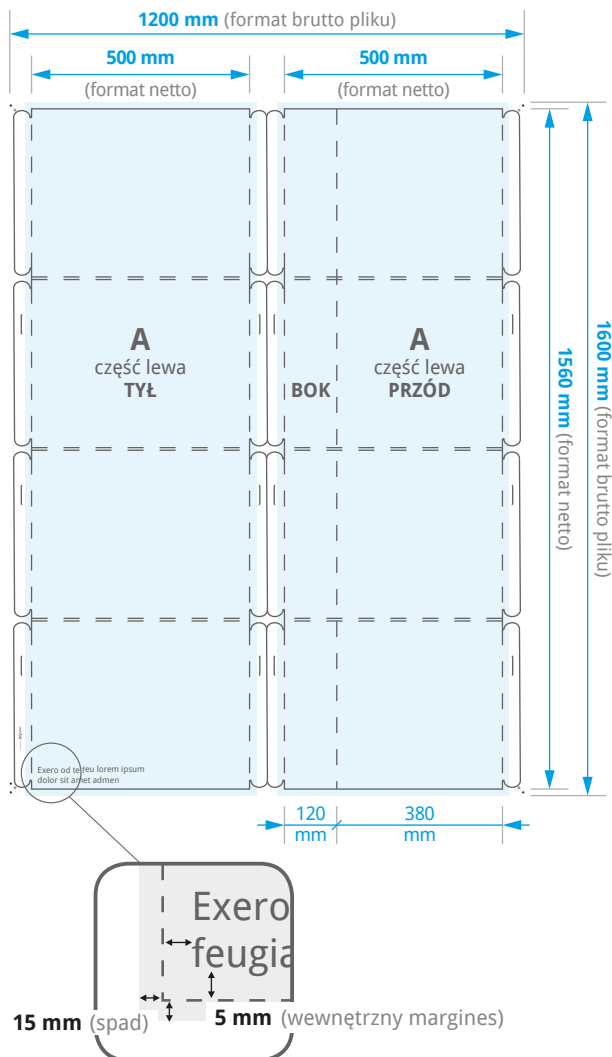
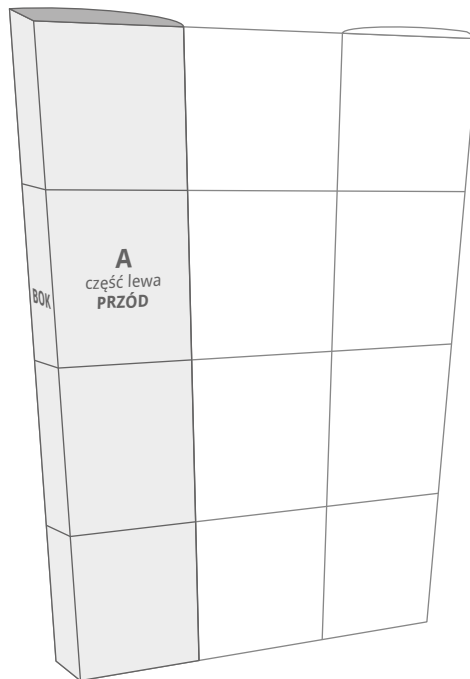


# ŚCIANKA REKLAMOWA STANDARD 126 X 156 cm Z UCHWYTEM NA ULOTKI FORMATU A5

## Wymiary



## Wizualizacja



ŚCIANKA REKLAMOWA STANDARD składa się z trzech części:  
– Lewej (A), środkowej (B) i prawej (C)

## CZĘŚĆ LEWA (A)

### Format netto

Część lewa (A) będzie miała wymiar; z przodu 380 x 1560 mm, z boku 120 mm.

### Format brutto pliku

Poprawnie przygotowany plik powinien mieć wymiar 1200 x 1600 mm w tym:  
– format netto powiększony o spad  
– znaczniki które są wymagane w dalszym procesie produkcji.

### Spad

Wynosi po 15 mm dla każdego z boków standu.

Spad to obszar dookoła Twojej grafiki, który usuwany jest podczas procesu przycinania, lub nachodzi na skrzydełka i po złożeniu będzie niewidoczny. Wszystkie tła użyte w grafice (np. zdjęcia) powinny dochodzić do zaznaczonej w pliku linii spadu.

### Wewnętrzny margines

Wynosi po 5 mm i jest liczony od każdego boku standu.

Wewnętrzny margines jest to obszar, w którym nie powinny znajdować się żadne istotne informacje, takie jak tekst lub logo.

## Znaczniki

W makiecie znajduje się warstwa „ZNACZNIKI”. Stanowi ona integralną część projektu i nie należy jej usuwać.

## Ciągłość grafiki

Ze względów technologicznych, ścianka reklamowa standard została podzielona na trzy części (A-lewa, B-środkowa i C-prawa), które łączone są ze sobą w późniejszym procesie produkcyjnym. Każda z części ma „przód” i „tył”. Dwie skrajne części ścianki (A i C) mają boki, część środkowa (B) jest płaska. Dla zachowania kontynuacji grafiki pomiędzy poszczególnymi częściami, projekt należy przygotować według schematu umieszczonego na ostatniej stronie tej instrukcji.

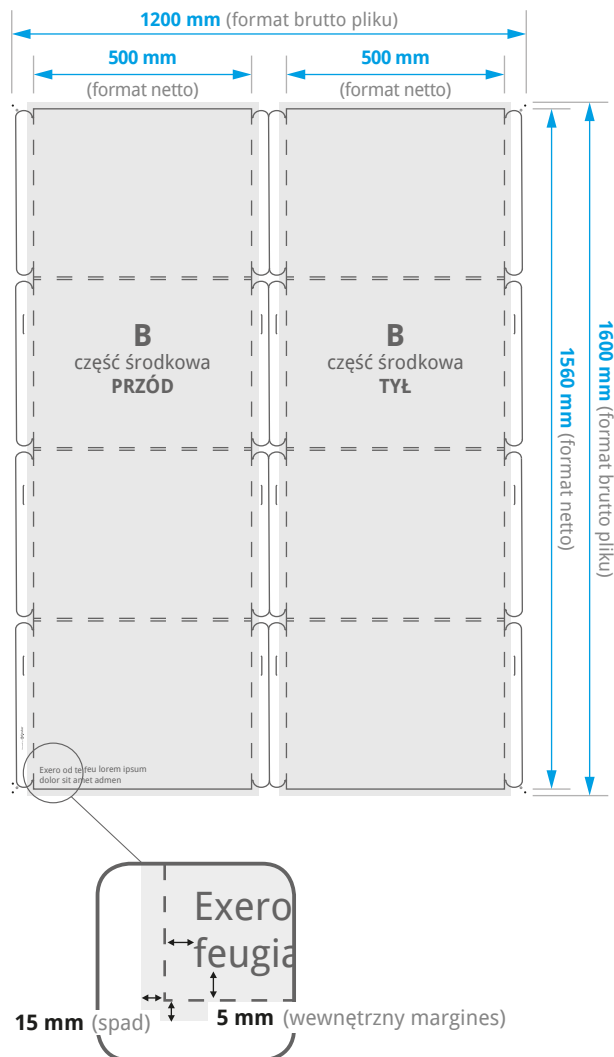
## Rozdzielczość

min. 150 dpi

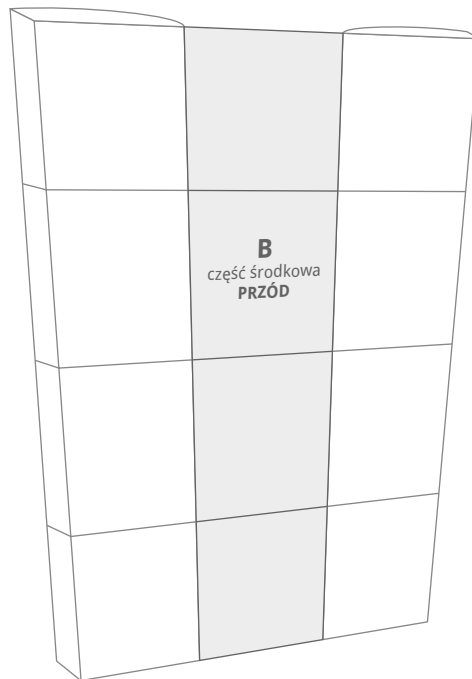
Optymalne ustawienie koloru czarnego to C 40%, M 40%, Y 40%, K 100%.

# ŚCIANKA REKLAMOWA STANDARD 126 X 156 cm Z UCHWYTEM NA ULOTKI FORMATU A5

## Wymiary



## Wizualizacja



## CZĘŚĆ ŚRODKOWA (B)

### Format netto

Część środkowa (B) będzie miała wymiar 500 x 1560 mm.

### Format brutto pliku

Poprawnie przygotowany plik powinien mieć wymiar 1200 x 1600 mm w tym:

- format netto powiększony o spad
- znaczniki które są wymagane w dalszym procesie produkcji.

### Spad

Wynosi po 15 mm dla każdego z boków standu.

Spad to obszar dookoła Twojej grafiki, który usuwany jest podczas procesu przycinania, lub nachodzi na skrzydełka i po złożeniu będzie niewidoczny. Wszystkie tła użyte w grafice (np. zdjęcia) powinny dochodzić do zaznaczonej w pliku linii spadu.

### Wewnętrzny margines

Wynosi po 5 mm i jest liczony od każdego boku standu.

Wewnętrzny margines jest to obszar, w którym nie powinny znajdować się żadne istotne informacje, takie jak tekst lub logo.

## Znaczniki

W makiecie znajduje się warstwa „ZNACZNIKI”. Stanowi ona integralną część projektu i nie należy jej usuwać.

## Ciągłość grafiki

Ze względów technologicznych, ścianka reklamowa standard została podzielona na trzy części (A-lewa, B-środkowa i C-prawa), które łączone są ze sobą w późniejszym procesie produkcyjnym. Każda z części ma „przód” i „tył”. Dwie skrajne części ścianki (A i C) mają boki, część środkowa (B) jest płaska. Dla zachowania kontynuacji grafiki pomiędzy poszczególnymi częściami, projekt należy przygotować według schematu umieszczonego na ostatniej stronie tej instrukcji.

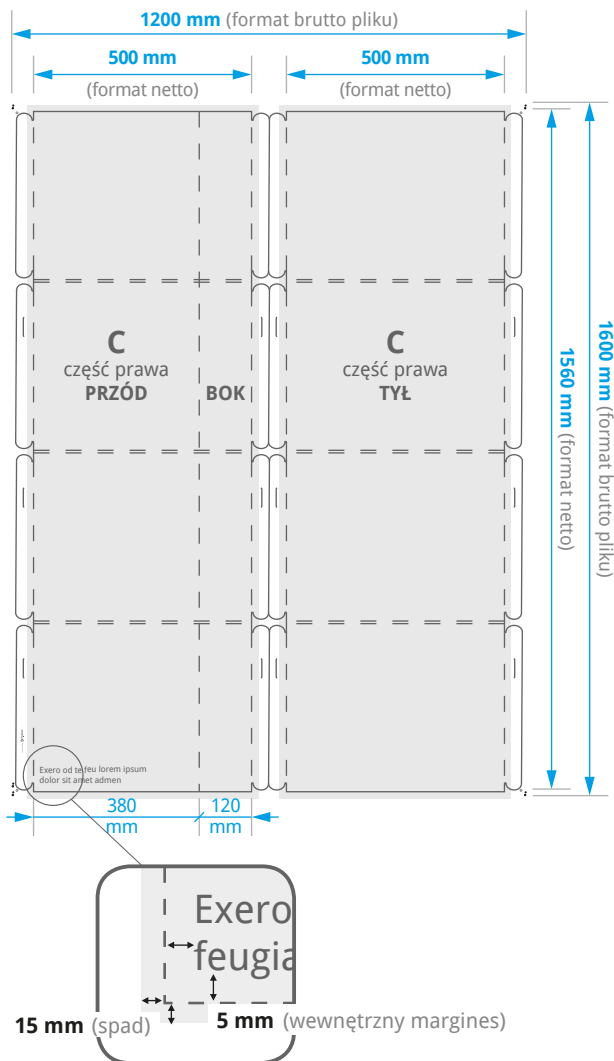
## Rozdzielczość

min. 150 dpi

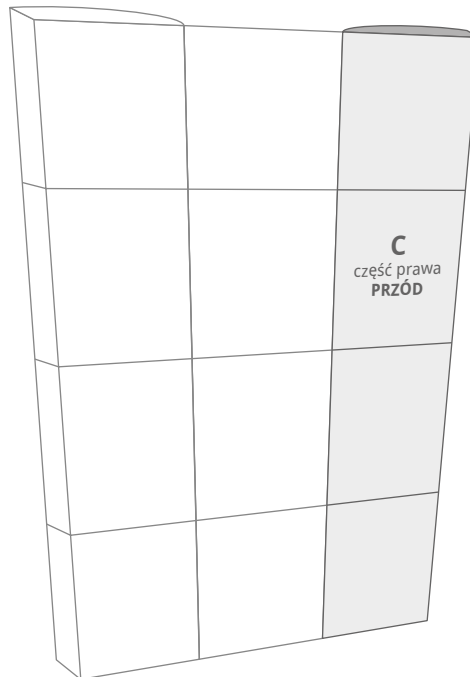
Optymalne ustawienie koloru czarnego to C 40%, M 40%, Y 40%, K 100%.

# ŚCIANKA REKLAMOWA STANDARD 126 X 156 cm Z UCHWYTEM NA ULOTKI FORMATU A5

## Wymiary



## Wizualizacja



## CZĘŚĆ PRAWA (C)

### Format netto

Część prawa (C) będzie miała wymiar; z przodu 380 x 1560 mm, z boku 120 mm.

### Format brutto pliku

Poprawnie przygotowany plik powinien mieć wymiar 1200 x 1600 mm w tym:

- format netto powiększony o spad
- znaczniki które są wymagane w dalszym procesie produkcji.

### Spad

Wynosi po 15 mm dla każdego z boków standu.

Spad to obszar dookoła Twojej grafiki, który usuwany jest podczas procesu przycinania, lub nachodzi na skrzydełka i po złożeniu będzie niewidoczny. Wszystkie tła użyte w grafice (np. zdjęcia) powinny dochodzić do zaznaczonej w pliku linii spadu.

### Wewnętrzny margines

Wynosi po 5 mm i jest liczony od każdego boku standu.

Wewnętrzny margines jest to obszar, w którym nie powinny znajdować się żadne istotne informacje, takie jak tekst lub logo.

## Znaczniki

W makiecie znajduje się warstwa „ZNACZNIKI”. Stanowi ona integralną część projektu i nie należy jej usuwać.

## Ciągłość grafiki

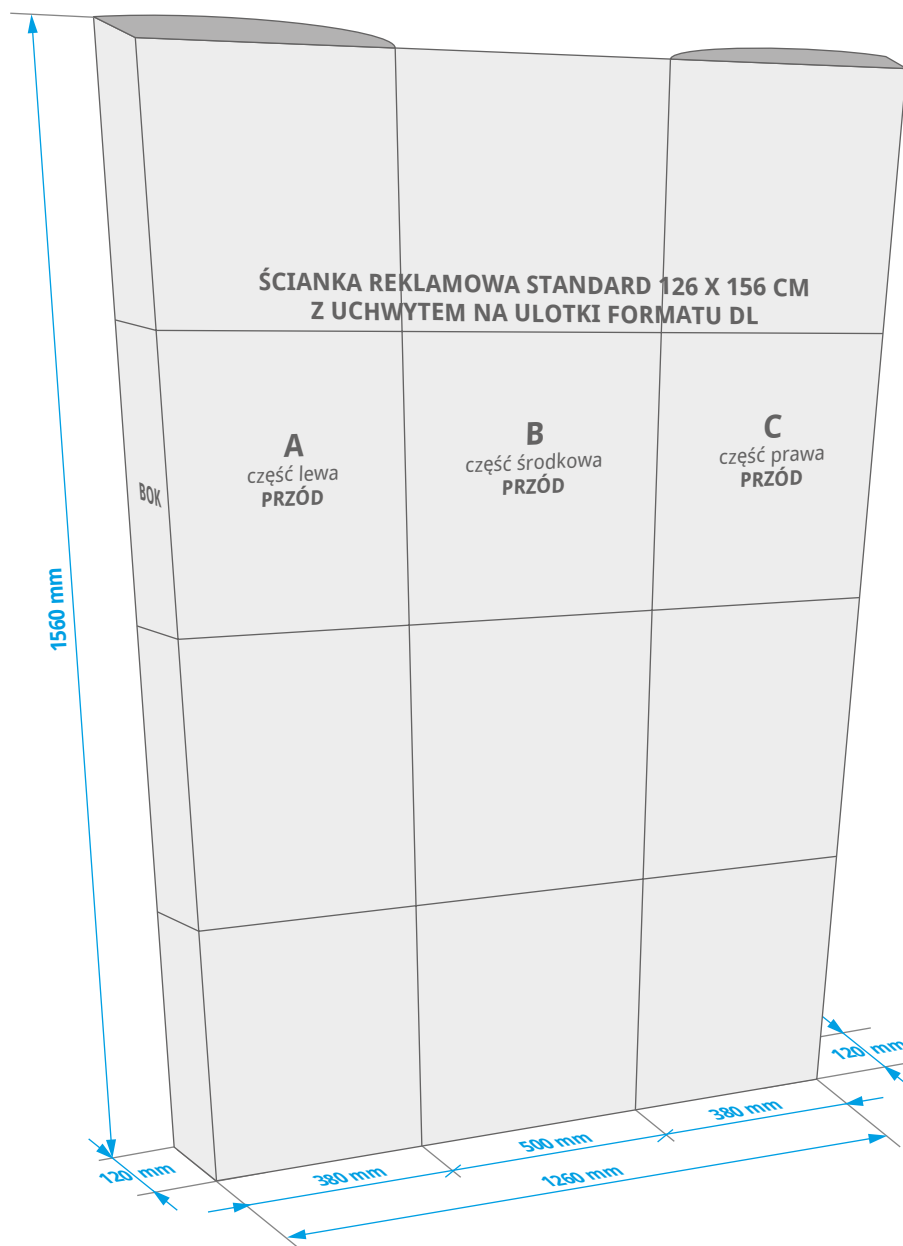
Ze względów technologicznych, ścianka reklamowa standard została podzielona na trzy części (A-lewa, B-środkowa i C-prawa), które łączone są ze sobą w późniejszym procesie produkcyjnym. Każda z części ma „przód” i „tył”. Dwie skrajne części ścianki (A i C) mają boki, część środkowa (B) jest płaska. Dla zachowania kontynuacji grafiki pomiędzy poszczególnymi częściami, projekt należy przygotować według schematu umieszczonego na ostatniej stronie tej instrukcji.

## Rozdzielczość

min. 150 dpi

Optymalne ustawienie koloru czarnego to C 40%, M 40%, Y 40%, K 100%.

## ŚCIANKA REKLAMOWA STANDARD 126 X 156 cm Z UCHWYTEM NA ULOTKI FORMATU A5

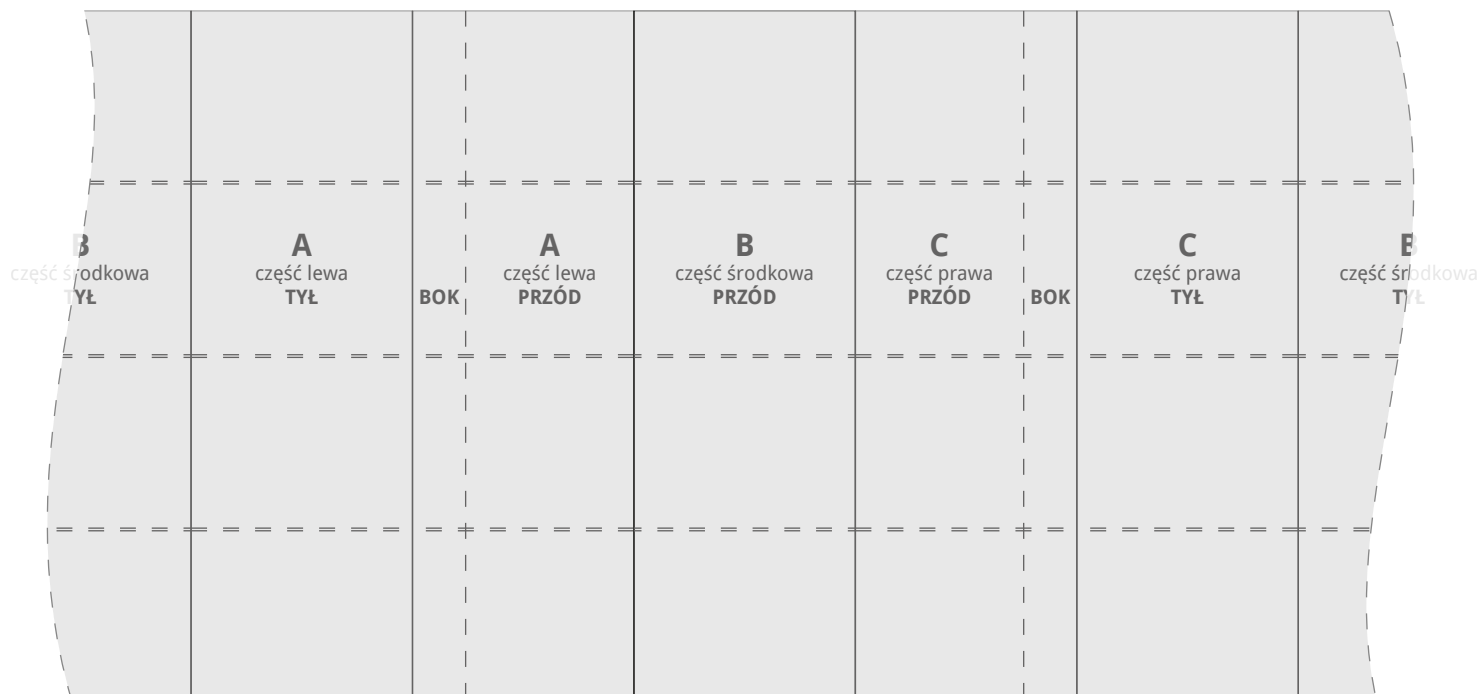


### WIDOK PO ZŁĄCZENIU CZĘŚCI (A, B I C)

#### Format netto

Ścianka będzie miała wymiar 1260 x 1560 mm

# ŚCIANKA REKLAMOWA STANDARD 126 X 156 cm Z UCHWYTEM NA ULOTKI FORMATU A5



## CIĄGŁOŚĆ GRAFIKI (SCHEMAT)

Ze względów technologicznych, ścianka reklamowa standard została podzielona na trzy części (A-lewa, B-środkowa i C-prawa), które łączone są ze sobą w późniejszym procesie produkcyjnym. Każda z części ma „przód” i „tył”. Dwie skrajne części ścianki (A i C) mają boki, część środkowa (B) jest płaska. Dla zachowania kontynuacji grafiki pomiędzy poszczególnymi częściami, projekt należy przygotować według poniższego schematu.