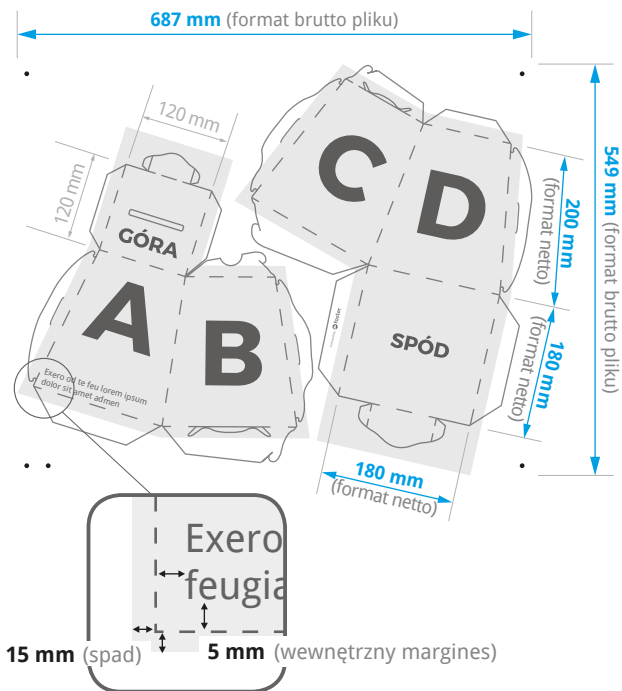
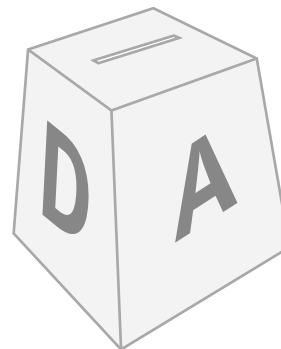


# URNA REKLAMOWA 18 X 20 X 18 cm

## Wymiary



## Wizualizacja



### Format netto

Twoja urna reklamowa będzie miała wymiary: szer. **180 x** wys. **200 x** gł. **180 mm**.

### Format brutto pliku

Poprawnie przygotowany plik powinien mieć wymiar **687 x 549 mm** w tym:  
– format netto powiększony o spad  
– znaczniki które są wymagane w dalszym procesie produkcji.

### Spad

Wynosi **po 15 mm** dla każdego z boków standu.

Spad to obszar dookoła Twojej grafiki, który usuwany jest podczas procesu przycinania, lub nachodzi na skrzydełka i po złożeniu będzie niewidoczny. Wszystkie tła użyte w grafice (np. zdjęcia) powinny dochodzić do zaznaczonej w pliku linii spadu.

### Wewnętrzny margines

Wynosi **po 5 mm** i jest liczony od każdego boku standu.

Wewnętrzny margines jest to obszar, w którym nie powinny znajdować się żadne istotne informacje, takie jak tekst lub logo.

### Znaczniki

W makiecie znajduje się warstwa „ZNACZNIKI”. Stanowi ona integralną część projektu i nie należy jej usuwać.

### Ciągłość grafiki

Ze względów technologicznych, urna reklamowa została rozdzielona na dwa użytki (A-B i C-D), które łączone są ze sobą w późniejszym procesie produkcyjnym. Dla zachowania kontynuacji grafiki pomiędzy poszczególnymi ściankami urny reklamowej, projekt należy przygotować według następującej kolejności ścianek „A”-„B”-„C”-„D”. Gdzie po złożeniu ścianka „D” zapętle się ze ścianką „A”.

### Rozdzielczość

**300 dpi.**

Optymalne ustawienie koloru czarnego to **C 40%, M 40%, Y 40%, K 100%**.