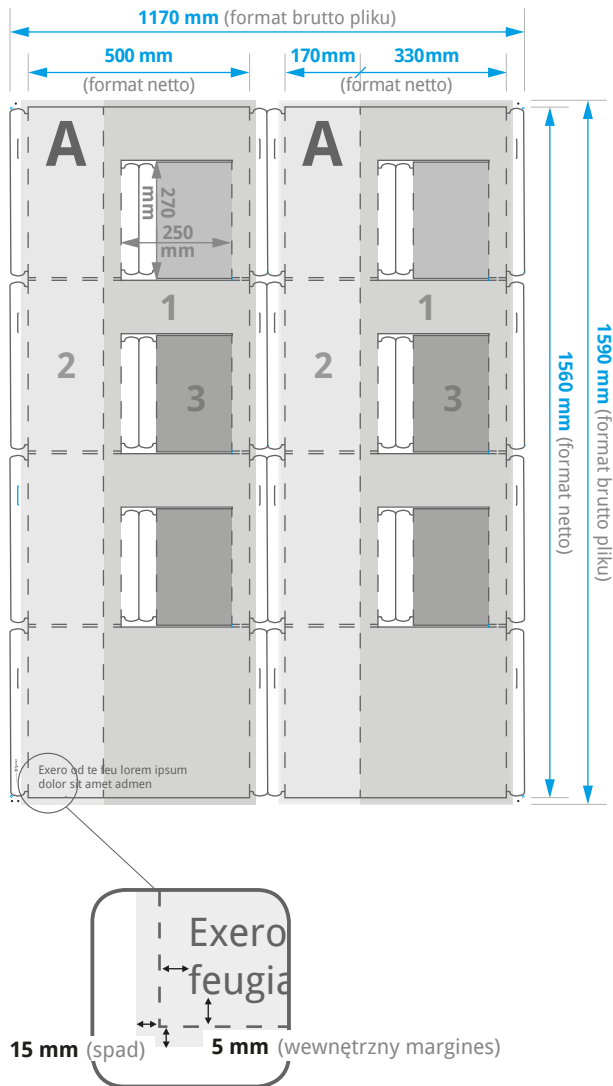


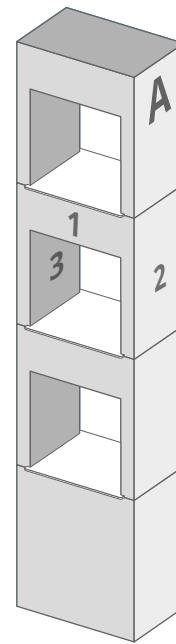
# EKSPOZYTOR ŚREDNI Z TRZEMA PÓLKAMI

## 33 X 156 X 17 cm

### Wymiary



### Wizualizacja



#### Ekspozytor duży składa się z następujących części:

- Totem (2x ścianka „A”)
- Daszek (1x „B”)
- Półka (3x)

#### TOTEM „A”

#### Format netto

Twój totem będzie miał wymiar **330 x 1560 x 170 mm**.

#### Format brutto pliku

- Poprawnie przygotowany plik powinien mieć wymiar **1170 x 1590 mm** w tym:
- format netto powiększony o spad
  - znaczniki które są wymagane w dalszym procesie produkcji.

#### Spad

Wynosi **po 15 mm** dla każdego z boków standu.

Spad to obszar dookoła Twojej grafiki, który usuwany jest podczas procesu przycinania, lub nachodzi na skrzydełka i po złożeniu będzie niewidoczny. Wszystkie tła użyte w grafice (np. zdjęcia) powinny dochodzić do zaznaczonej w pliku linii spadu.

#### Wewnętrzny margines

Wynosi **po 5 mm** i jest liczony od każdego boku standu.

Wewnętrzny margines jest to obszar, w którym nie powinny znajdować się żadne istotne informacje, takie jak tekst lub logo.

#### Znaczniki

W makiecie znajduje się warstwa „ZNACZNIKI”. Stanowi ona integralną część projektu i nie należy jej usuwać.

#### Okienka

Ekspozytor ma trzy okienka z półkami. Każde okienko ma wymiar **250 x 270 mm**. Ścianka wewnętrzna okienka to panel nr 3 w makiecie.

#### Półki

W zestawie są trzy półki, wykonane są z białego, spienionego PVC. Każda z nich ma wymiar **290 x 220 mm**. Widok półki przedstawiony na wizualizacji.

#### Rozdzielczość

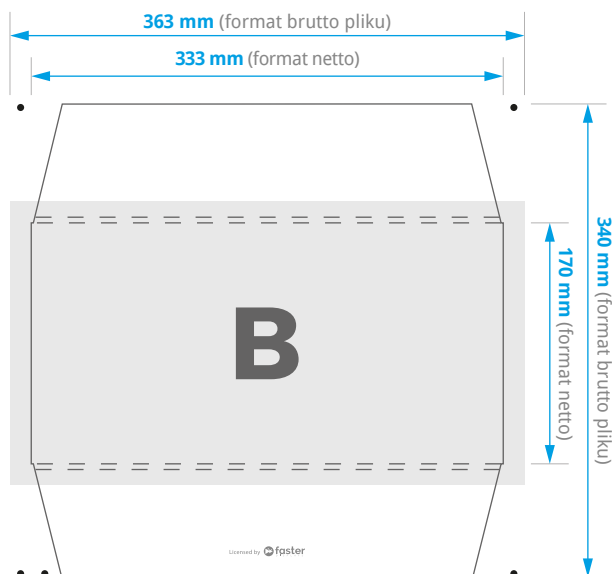
**min. 150 dpi.**

Optymalne ustawienie koloru czarnego to **C 40%, M 40%, Y 40%, K 100%**.

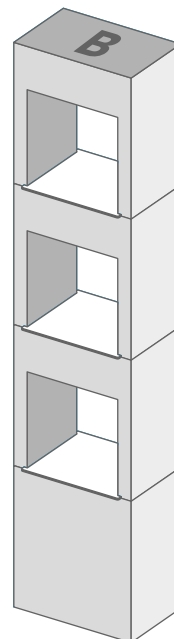
# EKSPOZYTOR ŚREDNI Z TRZEMA PÓŁKAMI

## 33 X 156 X 17 cm

### Wymiary



### Wizualizacja



### DASZEK „B”

#### Format netto

Daszek będzie miał wymiar **333 x 170 mm**.

#### Format brutto pliku

Poprawnie przygotowany plik powinien mieć wymiar **363 x 340 mm** w tym:

- format netto powiększony o spad
- znaczniki które są wymagane w dalszym procesie produkcji.

### Spad

Wynosi po **15 mm** dla każdego z boków standu.

Spad to obszar dookoła Twojej grafiki, który usuwany jest podczas procesu przycinania. Wszystkie tła użyte w grafice (np. zdjęcia) powinny dochodzić do zaznaczonej w pliku linii spadu.

### Wewnętrzny margines

Wynosi po **5 mm** i jest liczony od każdego boku standu.

Wewnętrzny margines jest to obszar, w którym nie powinny znajdować się żadne istotne informacje, takie jak tekst lub logo.

### Znaczniki

W makiecie znajduje się warstwa „ZNACZNIKI”. Stanowi ona integralną część projektu i nie należy jej usuwać.

### Daszek

Ma formę płaską i jest wsuwany w górną część ekspozytora.

### Rozdzielczość

min. **150 dpi**.

Optymalne ustawienie koloru czarnego to **C 40%, M 40%, Y 40%, K 100%**.